

ZOSTAŃ

INWESTOREM GRUNTOWYM



Zapraszamy do zapoznania się z prezentacją Banku Ziemi o inwestowaniu w grunty, która omawia poniższe tematy.

- ◇ pośrednictwo w obrocie ziemią
- ◇ serwisy do sprzedaży ziemi
- ◇ doradca obrotu ziemią (obsługa inwestycji w grunty)
- ◇ lokaty i inwestycje na giełdzie
- ◇ stabilny wzrost ceny gruntów rolnych
- ◇ jak podnieść wartość ziemi rolnej
- ◇ realizowane inwestycje
- ◇ zasady współpracy:
  - inwestor - doradca obrotu ziemią - Bank Ziemi
- ◇ konsultacje indywidualne

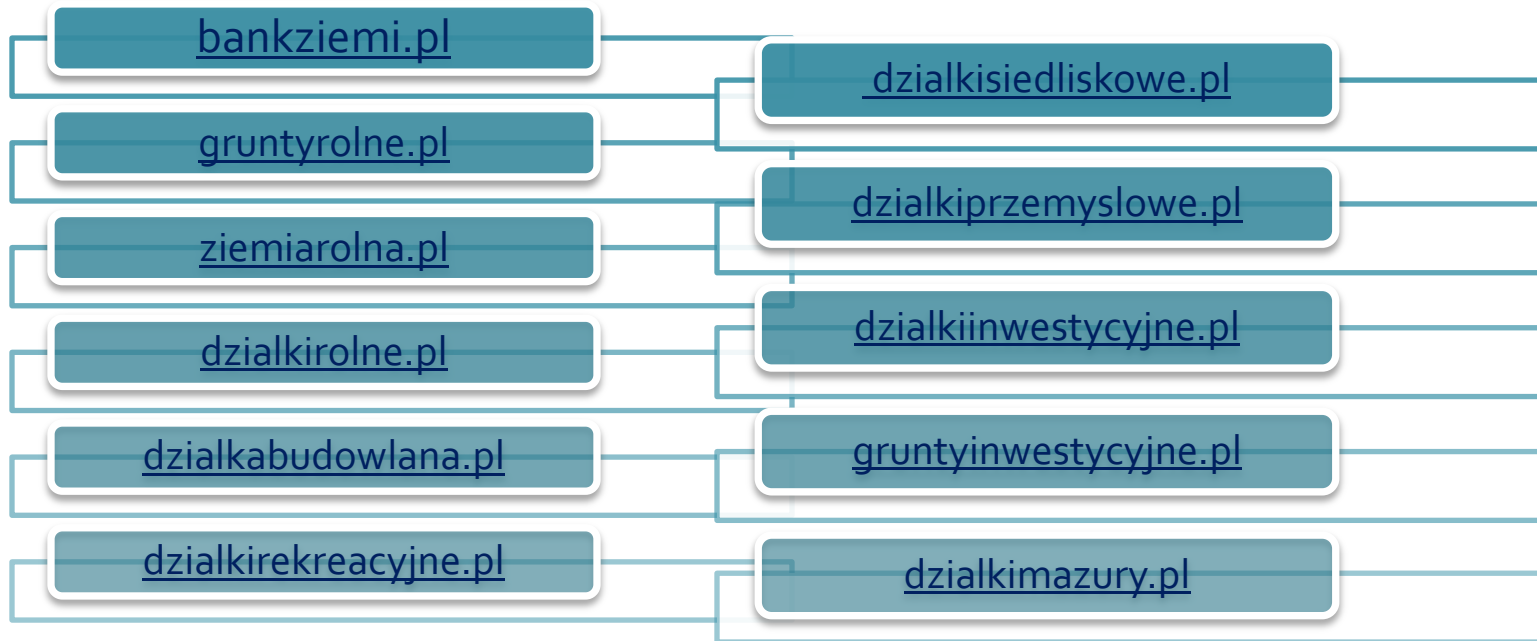
# **BANK ZIEMI TO PIERWSZA MARKA W KATEGORII OBRÓT ZIEMIĄ, TWORZYMY ZAWÓD DORADCA OBROTU ZIEMIĄ.**

- ➔ **pośrednictwo w obrocie ziemią**
- ➔ **wyszukiwanie działek dla inwestorów,**  
obsługa inwestycji w grunty przeznaczone docelowo pod zabudowę

Pomoc geodety, geologa, wycena działki, kompletowanie dokumentów do aktu notarialnego, oddziały Banku Ziemi i sieć partnerów, serwisy do sprzedaży ziemi.



# NASZE SERWISY DO SPRZEDAŻY ZIEMI



ziemią obraca Bank Ziemi

Jesteśmy najlepiej widoczną w Internecie firmą obrotu ziemią, ruch z Google jest dla nas bardzo ważny. W tej chwili nie ma w Polsce drugiej firmy, która posiada serwisy do sprzedaży ziemi we wszystkich kategoriach.

# DORADCA OBROTU ZIEMIĄ

Agenci biur nieruchomości wolą sprzedawać mieszkania, domy, lokale. Jak ognia unikają jeżdżenia po polach i pokazywania działek, nie posiadają niezbędnej do inwestowania w grunty wiedzy.

Doradca obrotu ziemią wyszukuje działki o dużym potencjale zwrotu, obsługuje kompleksowo inwestycję, aby oszczędzić czas Klienta.

Nową profesją i Bankiem Ziemi zainteresował się największy portal finansowy Bankier.pl, publikując artykuł:

*Ruszył Bank Ziemi, oferta dla zainteresowanych inwestycjami w grunty.*

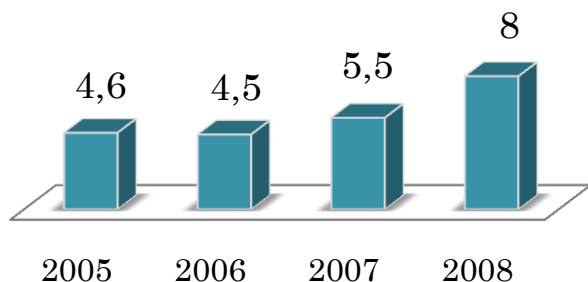
Źródło: Bankier.pl 2009-01-26



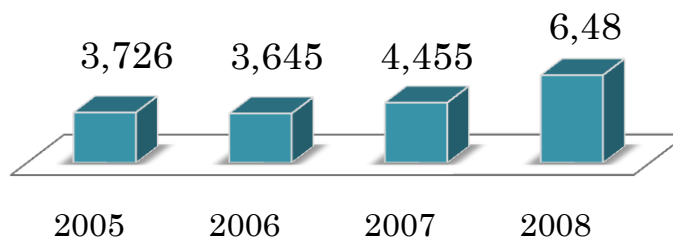
# LOKATY I INWESTYCJE NA GIEŁDZIE

Wyniki nie zachęcają do zakładania mało opłacalnych lokat bankowych.

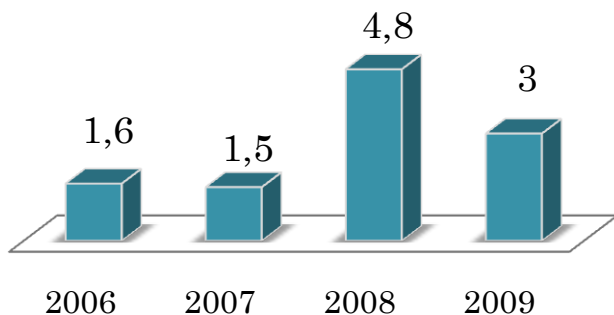
■ Oprocentowanie minimalne\*



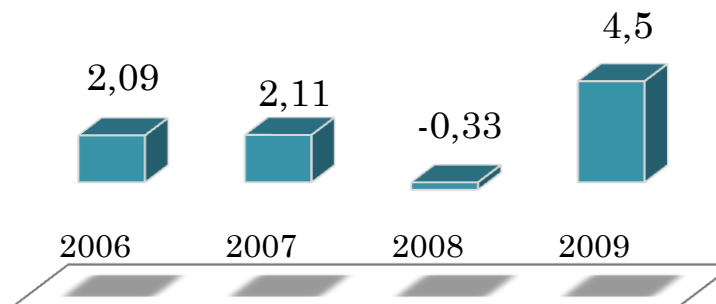
■ Oprocentowanie po opodatkowaniu



■ Inflacja w proc.\*\*



■ Realna stopa zwrotu w proc\*\*\*



Źródło: Open Finance

\*najlepsze roczne depozyty w sierpniu danego roku, \*\*w sierpniu tego roku, kiedy wygasają lokaty, \*\*\*po zapłaceniu podatku Belki i uwzględnieniu inflacji

Przy realnej stopie zwrotu 3% rocznie, inwestując na lokacie bankowej **10'000zł** otrzymasz jedynie **300zł**. Wiele osób rozczarowanych niskim oprocentowaniem lokat bankowych, przenosi swoje zainteresowanie na grunty rolne.

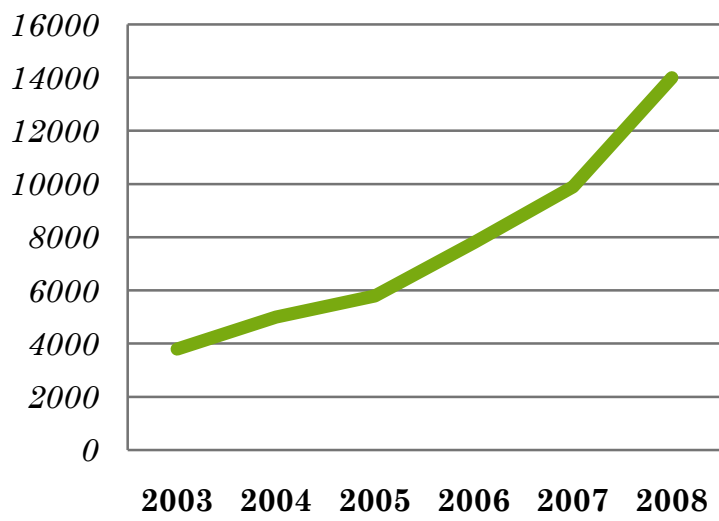
*W ciągu pół roku ze światowych giełd wyparowało 26 bilionów dolarów. Właściciele akcji na papierze pół roku temu byli niemal dwukrotnie bogatsi niż dziś.*

**Ludzie mylnie uwierzyli, że papierowy majątek jest równie trwały co realny.**



# STABILNY WZROST CENY GRUNTÓW ROLNYCH.

*Ziemia nie zniknie, w przeciwieństwie do firmy.* Ceny gruntów rolnych w ostatnich 6 latach gwarantowały stabilny wzrost i średni zwrot z zainwestowanego kapitału na poziomie **27% rocznie**.



2003 r.	➔	3 736 zł	
2004 r.	➔	4 682 zł	25%
2005 r.	➔	5 607 zł	20%
2006 r.	➔	7 374 zł	31%
2007 r.	➔	9 773 zł	32%
2008 r.	➔	12 540 zł	28%

*Średnie ceny gruntów rolnych Zasobu WRSP (w zł za 1 ha) wg województw w latach 2003-2008 r.*

Stabilny wzrost cen gruntów w ostatnich latach udowodnił, że inwestycyjny zakup ziemi rolnej jest opłacalnym i bezpiecznym sposobem ulokowania kapitału, zwłaszcza w czasach kryzysu.

**Inwestycje w grunty** mogą przynieść wysokie **stopy zwrotu**.

# JAK PODNIEŚĆ WARTOŚĆ ZIEMI

- ➔ inwestycje w pobliżu atrakcyjnych nieruchomości
- ➔ rozbudowanie infrastruktury
- ➔ uchwalenie planów zagospodarowania przestrzennego
- ➔ uzyskanie warunków zabudowy
- ➔ kupno nieruchomości z problemami
- ➔ moda i wzrost prestiżu danej miejscowości
- ➔ podział na działki

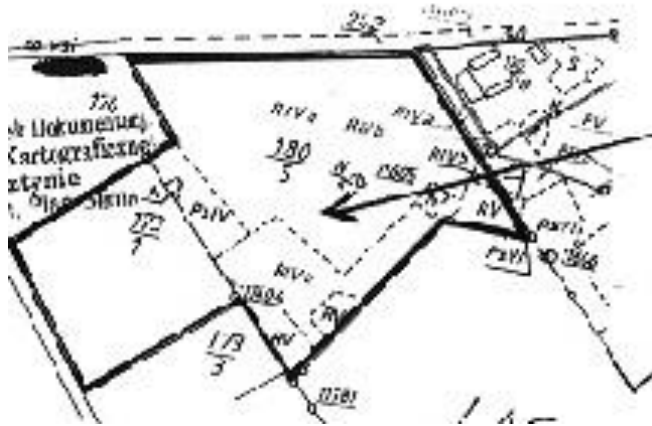
Gazeta Rzeczpospolita opublikowała artykuł, w którym prezentujemy sposoby podniesienia wartości ziemi rolnej, rekomendowane przez Bank Ziemi:



Rzeczpospolita.jpg

# REALIZOWANE INWESTYCJE

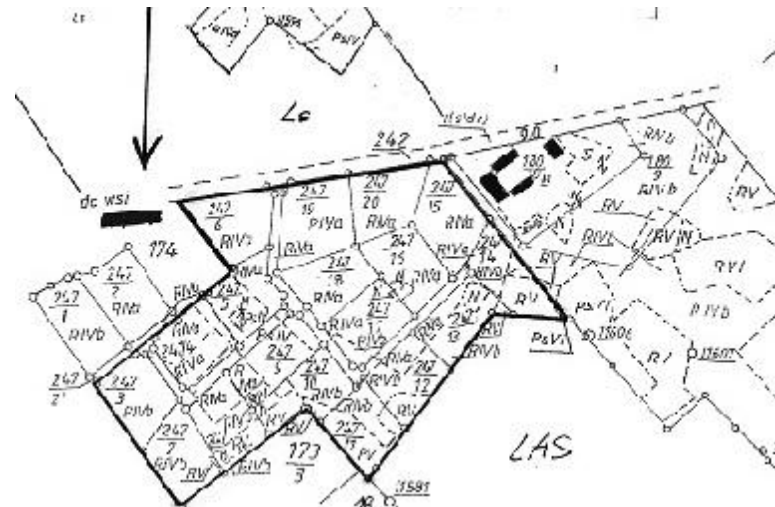
*Nasza strategia, sprzedajemy tanio małe działki w atrakcyjnej lokalizacji.*



**Kupno 6 hektarów ziemi rolnej (wraz z kosztami) = 174'500zł / 2,90zł m<sup>2</sup>**

**Sprzedaż 18 działek po podziale geodezyjnym = 396'000zł / 6,60zł m<sup>2</sup>**

**Zysk brutto = 221'500zł / roczna stopa zwrotu 127%**



Podany zysk to wynik osiągnięty dla tej inwestycji, zwrot z kapitału dla każdej inwestycji jest inny.

# ZASADY WSPÓŁPRACY

*W procesie inwestowania w grunty biorą udział trzy strony.*



**Inwestor** finansuje koszty wyszukiwania, zakupu gruntu, podziały geodezyjne i koszty demonstracji działek.

**Bank Ziemi** koordynuje poprawność procesu inwestowania w grunty, zapewnia serwisy do sprzedaży działek, angażuje oddziały Banku Ziemi i biura partnerskie w sprzedaż działek po podziałach geodezyjnych.

**Doradca obrotu ziemią** jest obecny na każdym etapie inwestycji, zaczynając od wyszukiwania atrakcyjnego gruntu, nadzoruje i koordynuje podziały geodezyjne, załatwia wszelkie formalności (kompletuje mapki lokalizujące grunt, wypisy z rejestru gruntów, odpisy Księgi Wieczystej (sprawdza obciążenia i hipoteki), występuje o zaświadczenia o przeznaczeniu nieruchomości w planie zagospodarowania przestrzennego, koresponduje z gminą, pobiera wypisy z ewidencji gruntów, sprawdza stan faktyczny i prawny) oraz zajmuje się demonstracją działek w terenie. Dzięki kompleksowym usługom obrotu ziemią, Inwestor oszczędza swój cenny czas i nie musi osobiście biegać po urzędach i działkach.

# KONSULTACJE INDYWIDUALNE

Jeżeli chcesz porozmawiać o inwestowaniu w grunty,  
zadzwoń kom. **511 155 439** lub [wypełnij formularz.](#)



ziemią obraca Bank Ziemi